

УТВЕРЖДАЮ:
Директор МБОУ «СОШ № 44»
_____ О.К. Майорова
«___» _____

ПАСПОРТ ДОСТУПНОСТИ
объекта социальной инфраструктуры (ОСИ)
N 3

1. Общие сведения об объекте

1.1. Наименование (вид) объекта: муниципальное бюджетное общеобразовательное учреждение "Средняя общеобразовательная школа № 44 с углубленным изучением отдельных предметов"

1.2. Адрес объекта: 652560, Российская Федерация, Кемеровская область-Кузбасс, г. Полысаево, ул. Крупской, 106 (1 корпус); 652560, Российская Федерация, Кемеровская область-Кузбасс, г. Полысаево, ул. Мира, 5 (2 корпус)

1.3. Сведения о размещении объекта:

- отдельно стоящее здание 3/2 этажей, 3513,4/2367 кв. м

- часть здания _____ этажей (или на _____ этаже), _____ кв. м

- наличие прилегающего земельного участка (да, нет); 17000/10616,52 кв. м

1.4. Год постройки здания 1965/1953, последнего капитального ремонта 2013/2008

1.5. Дата предстоящих плановых ремонтных работ: текущего 2022, капитального не планируется

сведения об организации, расположенной на объекте

1.6. Название организации (учреждения) (полное юридическое наименование - согласно Уставу, краткое наименование) муниципальное бюджетное общеобразовательное учреждение "Средняя общеобразовательная школа № 44 с углубленным изучением отдельных предметов"; МБОУ «СОШ №44»

1.7. Юридический адрес организации (учреждения) 652560, Российская Федерация, Кемеровская область-Кузбасс, г. Полысаево, ул. Крупской, 106

1.8. Основание для пользования объектом (*оперативное управление, аренда, собственность, иное* _____)

оперативное управление

1.9. Форма собственности (*государственная, негосударственная, иное* _____)
государственная

1.10. Территориальная принадлежность (*федеральная, региональная, муниципальная, иное*)
муниципальная

1.11. Вышестоящая организация (наименование) Управление образования Полысаевского городского округа

1.12. Адрес вышестоящей организации, координаты для связи 652560, Кемеровская область, г. Полысаево, ул. Космонавтов, 42

2. Характеристика деятельности организации на объекте
(*по обслуживанию населения*)

2.1. Сфера деятельности (здравоохранение, образование, социальная защита, физическая культура и спорт, культура, связь и информация, транспорт, жилой фонд, потребительский рынок и сфера услуг, другое) образование

2.2. Виды оказываемых услуг (виды деятельности, согласно Уставу) реализация преемственных основных общеобразовательных программ НОО, ООО, СОО и дополнительных программ за рамками государственного образовательного стандарта, имеющих целью предоставить возможность выбора углубленного изучения отдельных предметов для более полного удовлетворения разнообразных запросов личности на уровнях ООО и СОО

2.3. Форма оказания услуг: (на объекте, в том числе с проживанием; на дому; дистанционно; иное _____) очное обучение

2.4. Категории обслуживаемого населения по возрасту: (дети; граждане трудоспособного возраста; граждане пожилого возраста; все возрастные категории) дети от 7 до 18 лет

2.5. Категории обслуживаемых инвалидов: (К, О-н, О-в, С-п, С-ч, Г-п, Г-ч, У) / нет)¹ нет

2.6. Плановая мощность: посещаемость (количество обслуживаемых в день), вместимость, пропускная способность 830/480

2.7. Участие в исполнении ИПР инвалида, ребенка-инвалида (да, нет) нет

3. Состояние доступности объекта и услуг

3.1. Путь следования к объекту пассажирским транспортом (описать маршрут движения с использованием пассажирского транспорта)

рейсовый автобус №5, №7, №8, №119, №120 – остановка «Поликлиника»/
/рейсовый автобус №5, №7, №8, №119, №120 – остановка «ДК Родина»

Наличие адаптированного пассажирского транспорта к объекту нет

Наличие специального транспортного обслуживания (социальное такси) нет

3.2. Путь к объекту от ближайшей остановки пассажирского транспорта:

3.2.1 Расстояние до объекта от остановки транспорта 410/100 м

3.2.2 Время движения (пешком) 17 /4 мин

3.2.3 Наличие выделенного от проезжей части пешеходного пути (да, нет) да

3.2.4 Перекрестки: нерегулируемые; регулируемые, со звуковой сигнализацией, таймером; нет имеются, нерегулируемые перекрестки без звуковой сигнализации

3.2.5 Информация на пути следования к объекту: акустическая, тактильная, визуальная; нет визуальная,

3.2.6 Перепады высоты на пути: есть, нет есть (описать) пологий подъём асфальтового тротуара вдоль ул. Космонавтов до ул. Иркутской/асфальтовое покрытие ул.Космонавтов через аллею «Памяти шахтеров», ул. Мира без ступеней Их обустройство для инвалидов на коляске: да, нет (да) да

3.2.7 Обеспечена индивидуальная мобильность инвалидам (К, О-н, О-в, С-п, С-ч, Г-п, Г-ч, У)/нет К, О-н

3.2.8 Организовано сопровождение на пути движения инвалидам(К, О-н, О-в, С-п, С-ч, Г-п, Г-ч, У)/нет

Необходимые организационные решения для колясочников имеются
пологие съезды, заезды

3.3. Организация доступности объекта и услуг для инвалидов – форма обслуживания

№ п/п	Категория инвалидов (вид нарушения)	Вариант организации доступности объекта (формы обслуживания)*
1.	Все категории инвалидов и МГН	
	<i>в том числе инвалиды:</i>	

2	передвигающиеся на креслах-колясках	+
3	с нарушениями опорно-двигательного аппарата	+
4	с нарушениями зрения	+
5	с нарушениями слуха	+
6	с нарушениями умственного развития	+

3.4. Доступность структурно-функциональных зон объекта

№ п \п	Основные структурно-функциональные зоны	Состояние доступности, в том числе для основных категорий инвалидов**
1	Территория, прилегающая к зданию (участок)	
2	Вход (входы) в здание	+
3	Путь (пути) движения внутри здания (в т.ч. пути эвакуации)	+
4	Зона целевого назначения здания (целевого посещения объекта)	-
5	Санитарно-гигиенические помещения	-
6	Система информации и связи (на всех зонах)	+
7	Пути движения к объекту (от остановки транспорта)	+

4. Управленческое решение

4.1. Рекомендации по адаптации основных структурных элементов объекта

№ п \п	Основные структурно-функциональные зоны объекта	Рекомендации по адаптации объекта (вид работы)*
1	Территория, прилегающая к зданию (участок)	не нуждается
2	Вход (входы) в здание	не нуждается
3	Путь (пути) движения внутри здания (в т.ч. пути эвакуации)	не нуждается
4	Зона целевого назначения здания (целевого посещения объекта)	ремонт текущий
5	Санитарно-гигиенические помещения	ремонт капитальный
6	Система информации на объекте (на всех зонах)	не нуждается
7	Пути движения к объекту (от остановки транспорта)	ремонт капитальный
8	Все зоны и участки	ремонт текущий

*- указывается один из вариантов (видов работ): не нуждается; ремонт (текущий, капитальный); индивидуальное решение с ТСР; технические решения невозможны – организация альтернативной формы обслуживания

4.2. Период проведения работ до 2030 г в рамках исполнения плана (указывается наименование документа: программы, плана)

4.3 Ожидаемый результат (по состоянию доступности) после выполнения работ по адаптации
доступность

Оценка результата исполнения программы, плана (по состоянию доступности)
доступность

4.4. Для принятия решения требуется, не требуется (*нужное подчеркнуть*):

Согласование _____

Имеется заключение уполномоченной организации о состоянии доступности объекта
(*наименование документа и выдавшей его организации, дата*), прилагается

4.5. Информация размещена (обновлена) на Карте доступности субъекта Российской Федерации
дата <http://shkola44pol.ucoz.ru/> (наименование
сайта, портала)

5. Особые отметки

Паспорт сформирован на основании:

1. Анкеты (информации об объекте) от 19.04.2022 г.
2. Акта обследования объекта: № акта 1 от 19.04.2022 г.
3. Результаты обследования на предмет доступности объекта и услуг для инвалидов и других МГН от «19» апреля 2022 г.

Комиссия, проводившая обследование и составление Паспорта доступности

Председатель:	_____	<u>О.К. Майорова, директор</u> <i>Ф.И.О., должность</i>
Члены комиссии:	_____	<u>И.С. Болдаева, зам. дир. по БЖ</u> <i>Ф.И.О., должность</i>
	_____	<u>Е.А. Торгунакова, зам. дир. по АХР</u> <i>Ф.И.О., должность</i>
	_____	<u>С.Л. Харлашина, предс. проф. ком.</u> <i>Ф.И.О., должность</i>
	_____	<u>Л.П. Новикова, зав. хозяйством</u> <i>Ф.И.О., должность</i>

УТВЕРЖДАЮ:
Директор МБОУ «СОШ № 44»
_____ О.К. Майорова
Приказ от _____

АНКЕТА
(информация об объекте социальной инфраструктуры)
К ПАСПОРТУ ДОСТУПНОСТИ ОСИ
N _____ 3 _____

1. Общие сведения об объекте

1.1. Наименование (вид) объекта: муниципальное бюджетное общеобразовательное учреждение "Средняя общеобразовательная школа № 44 с углубленным изучением отдельных предметов"

1.2. Адрес объекта: 652560, Российская Федерация, Кемеровская область-Кузбасс, г. Полысаево, ул. Крупской, 106 (1 корпус); 652560, Российская Федерация, Кемеровская область-Кузбасс, г. Полысаево, ул. Мира, 5 (2 корпус)

1.3. Сведения о размещении объекта:

- отдельно стоящее здание 3/2 этажей, 3513,4/2367 кв. м

- часть здания _____ этажей (или на _____ этаже), _____ кв. м

- наличие прилегающего земельного участка (да, нет); 17000/10616,52 кв. м

1.4. Год постройки здания 1965/1953, последнего капитального ремонта 2013/2008

1.5. Дата предстоящих плановых ремонтных работ: текущего 2022, капитального не планируется

сведения об организации, расположенной на объекте

1.6. Название организации (учреждения) (полное юридическое наименование - согласно Уставу, краткое наименование) муниципальное бюджетное общеобразовательное учреждение "Средняя общеобразовательная школа № 44 с углубленным изучением отдельных предметов"; МБОУ «СОШ №44»

1.7. Юридический адрес организации (учреждения) 652560, Российская Федерация, Кемеровская область-Кузбасс, г. Полысаево, ул. Крупской, 106

1.8. Основание для пользования объектом (*оперативное управление, аренда, собственность, иное* _____)

оперативное управление

1.9. Форма собственности (*государственная, негосударственная, иное* _____)

государственная
1.10. Территориальная принадлежность (*федеральная, региональная, муниципальная, иное*)
муниципальная

1.11. Вышестоящая организация (наименование) Управление образования Полысаевского городского округа

1.12. Адрес вышестоящей организации, координаты для связи 652560, Кемеровская область, г. Полысаево, ул. Космонавтов, 42

2. Характеристика деятельности организации на объекте

(по обслуживанию населения)

- 2.1. Сфера деятельности (здравоохранение, образование, социальная защита, физическая культура и спорт, культура, связь и информация, транспорт, жилой фонд, потребительский рынок и сфера услуг, другое) образование
- 2.2. Виды оказываемых услуг (виды деятельности, согласно Уставу) реализация **преемственных основных общеобразовательных программ НОО, ООО, СОО и дополнительных программ за рамками государственного образовательного стандарта, имеющих целью предоставить возможность выбора углубленного изучения отдельных предметов для более полного удовлетворения разнообразных запросов личности на уровнях ООО и СОО**
- 2.3. Форма оказания услуг: (на объекте, в том числе с проживанием; на дому; дистанционно; иное _____) очное обучение
- 2.4. Категории обслуживаемого населения по возрасту: (дети; граждане трудоспособного возраста; граждане пожилого возраста; все возрастные категории) дети от 7 до 18 лет
- 2.5. Категории обслуживаемых инвалидов: (К, О-н, О-в, С-п, С-ч, Г-п, Г-ч, У) / нет)¹ нет.
- 2.6. Плановая мощность: посещаемость (количество обслуживаемых в день), вместимость, пропускная способность 830/480
- 2.7. Участие в исполнении ИПР инвалида, ребенка-инвалида (да, нет) нет

3. Состояние доступности объекта

3.1. Путь следования к объекту пассажирским транспортом (описать маршрут движения с использованием пассажирского транспорта)

рейсовый автобус №5, №7, № 8, №119, №120 – остановка «Поликлиника»/
/рейсовый автобус №5, №7, № 8, №119, №120 – остановка «ДК Родина»

Наличие адаптированного пассажирского транспорта к объекту нет

Наличие специального транспортного обслуживания (социальное такси) нет

3.2. Путь к объекту от ближайшей остановки пассажирского транспорта:

3.2.1 Расстояние до объекта от остановки транспорта 410/100 м

3.2.2 Время движения (пешком) 17 /4 мин

3.2.3 Наличие выделенного от проезжей части пешеходного пути (да, нет) да

3.2.4 Перекрестки: *нерегулируемые; регулируемые, со звуковой сигнализацией, таймером; нет* имеются, нерегулируемые перекрестки без звуковой сигнализации

3.2.5 Информация на пути следования к объекту: *акустическая, тактильная, визуальная; нет* визуальная, тактильная

3.2.6 Перепады высоты на пути: *есть, нет есть (описать)* пологий подъём асфальтового тротуара вдоль ул. Космонавтов до ул. Иркутской/асфальтовое покрытие ул.Космонавтов через аллею «Памяти шахтеров», ул. Мира без ступеней Их обустройство для инвалидов на коляске: *да, нет* (да) да

3.2.7 Обеспечена индивидуальная мобильность инвалидам (К, О-н, О-в, С-п, С-ч, Г-п, Г-ч, У)/нет К, О-н

3.2.8 Организовано сопровождение на пути движения инвалидам(К, О-н, О-в, С-п, С-ч, Г-п, Г-ч, У)/нет

Необходимые организационные решения для колясочников имеются
пологие съезды./заезды

3.3. Организация доступности объекта и услуг для инвалидов – форма обслуживания

№ п/п	Категория инвалидов (вид нарушения)	Вариант организации доступности объекта (формы обслуживания)*
1.	Все категории инвалидов и МГН	
	<i>в том числе инвалиды:</i>	
2	передвигающиеся на креслах-колясках	+
3	с нарушениями опорно-двигательного аппарата	+
4	с нарушениями зрения	+
5	с нарушениями слуха	+
6	с нарушениями умственного развития	+

3.4. Доступность структурно-функциональных зон объекта

№ п \п	Основные структурно-функциональные зоны	Состояние доступности, в том числе для основных категорий инвалидов**
1	Территория, прилегающая к зданию (участок)	
2	Вход (входы) в здание	+
3	Путь (пути) движения внутри здания (в т.ч. пути эвакуации)	+
4	Зона целевого назначения здания (целевого посещения объекта)	-
5	Санитарно-гигиенические помещения	-
6	Система информации и связи (на всех зонах)	+
7	Пути движения к объекту (от остановки транспорта)	+

4. Управленческое решение

4.1. Рекомендации по адаптации основных структурных элементов объекта

№ п \п	Основные структурно-функциональные зоны объекта	Рекомендации по адаптации объекта (вид работы)*
1	Территория, прилегающая к зданию (участок)	не нуждается
2	Вход (входы) в здание	не нуждается
3	Путь (пути) движения внутри здания (в т.ч. пути эвакуации)	не нуждается
4	Зона целевого назначения здания (целевого посещения объекта)	ремонт текущий
5	Санитарно-гигиенические помещения	ремонт капитальный
6	Система информации на объекте (на всех зонах)	не нуждается
7	Пути движения к объекту (от остановки транспорта)	ремонт капитальный
8	Все зоны и участки	ремонт текущий

*- указывается один из вариантов (видов работ): не нуждается; ремонт (текущий, капитальный); индивидуальное решение с ТСП; технические решения невозможны – организация альтернативной формы обслуживания

4.2. Период проведения работ до 2030 г в рамках исполнения плана
(указывается наименование документа: программы, плана)

4.3 Ожидаемый результат (по состоянию доступности) после выполнения работ по адаптации
доступность
Оценка результата исполнения программы, плана (по состоянию доступности)
доступность

4.4. Для принятия решения требуется, не требуется (нужное подчеркнуть):
Согласование _____

Имеется заключение уполномоченной организации о состоянии доступности объекта
(наименование документа и выдавшей его организации, дата), прилагается

4.5. Информация размещена (обновлена) на Карте доступности субъекта Российской Федерации
дата <http://shkola44pol.ucoz.ru/> _____ (наименование
сайта, портала)

УТВЕРЖДАЮ:
Директор МБОУ «СОШ № 44»
_____ О.К. Майорова
Приказ от _____

АКТ ОБСЛЕДОВАНИЯ
муниципального бюджетного общеобразовательного учреждения
"Средняя общеобразовательная школа № 44
с углубленным изучением отдельных предметов"

К ПАСПОРТУ ДОСТУПНОСТИ ОСИ
№ 3

« » _____ 20 г.

1. Общие сведения об объекте

1.1. Наименование (вид) объекта здания школы

1.2. Адрес объекта 652560, Российская Федерация, Кемеровская область-Кузбасс, г. Полысаево, ул. Крупской, 106 (1 корпус); 652560, Российская Федерация, Кемеровская область-Кузбасс, г. Полысаево, ул. Мира, 5 (2 корпус)

1.3. Сведения о размещении объекта:

- отдельно стоящее здание 3/2 этажей, 3513,4/2367 кв. м

- часть здания этажей (или на этаже), кв. м

- наличие прилегающего земельного участка (да, нет); 17000/10616,52 кв. м

1.4. Год постройки здания 1965/1953, последнего капитального ремонта 2013/2008

1.5. Дата предстоящих плановых ремонтных работ: текущего 2022, капитального не планируется

сведения об организации, расположенной на объекте

1.6. Название организации (учреждения) (полное юридическое наименование - согласно Уставу, краткое наименование) муниципальное бюджетное общеобразовательное учреждение "Средняя общеобразовательная школа № 44 с углубленным изучением отдельных предметов"; МБОУ «СОШ №44»

1.7. Юридический адрес организации (учреждения) 652560, Российская Федерация, Кемеровская область-Кузбасс, г. Полысаево, ул. Крупской, 106

2. Характеристика деятельности организации на объекте

Дополнительная информация: реализация преемственных основных общеобразовательных программ НОО, ООО, СОО и дополнительных программ за рамками государственного образовательного стандарта, имеющих целью предоставить возможность выбора углубленного изучения отдельных предметов для более полного удовлетворения разнообразных запросов личности на уровнях ООО и СОО

3. Состояние доступности объекта

3.1. Путь следования к объекту пассажирским транспортом (описать маршрут движения с использованием пассажирского транспорта)

рейсовый автобус №5, №7, № 8, №119, №120 – остановка «Поликлиника»/
/рейсовый автобус №5, №7, № 8, №119, №120 – остановка «ДК Родина»

Наличие адаптированного пассажирского транспорта к объекту _____ **нет**

Наличие специального транспортного обслуживания (социальное такси) _____ **нет**

3.2. Путь к объекту от ближайшей остановки пассажирского транспорта:

3.2.1 Расстояние до объекта от остановки транспорта _____ **410/100 м**

3.2.2 Время движения (пешком) _____ **17 /4 мин**

3.2.3 Наличие выделенного от проезжей части пешеходного пути (*да, нет*) **да**

3.2.4 Перекрестки: *нерегулируемые; регулируемые, со звуковой сигнализацией, таймером; нет*
имеются, нерегулируемые перекрестки без звуковой сигнализации

3.2.5 Информация на пути следования к объекту: *акустическая, тактильная, визуальная; нет*
визуальная, тактильная

3.2.6 Перепады высоты на пути: *есть, нет* **есть (описать) пологий подъём асфальтового тротуара вдоль ул. Космонавтов до ул. Иркутской/асфальтовое покрытие ул.Космонавтов через аллею «Памяти шахтеров», ул. Мира без ступеней** Их обустройство для инвалидов на коляске: *да, нет* (да) **да**

3.2.7 Обеспечена индивидуальная мобильность инвалидам (*К, О-н, О-в, С-п, С-ч, Г-п, Г-ч, У*)/нет
К, О-н

3.2.8 Организовано сопровождение на пути движения инвалидам(*К, О-н, О-в, С-п, С-ч, Г-п, Г-ч, У*)/нет

Необходимые организационные решения **для колясочников имеются**
пологие съезды, заезды

3.3. Организация доступности объекта и услуг для инвалидов – форма обслуживания

№ п/п	Категория инвалидов (вид нарушения)	Вариант организации доступности объекта (формы обслуживания)*
1.	Все категории инвалидов и МГН	
	<i>в том числе инвалиды:</i>	
2	передвигающиеся на креслах-колясках	ДУ
3	с нарушениями опорно-двигательного аппарата	ДУ
4	с нарушениями зрения	ДУ
5	с нарушениями слуха	ДУ
6	с нарушениями умственного развития	ДУ

указывается один из вариантов: «А», «Б», «ДУ», «ВНД»

3.4. Доступность структурно-функциональных зон объекта

№ п \п	Основные структурно-функциональные зоны	Состояние доступности, в том числе для основных категорий инвалидов**
1	Территория, прилегающая к зданию (участок)	ДУ
2	Вход (входы) в здание	ДП-В
3	Путь (пути) движения внутри здания (в т.ч. пути эвакуации)	ДУ
4	Зона целевого назначения здания (целевого посещения объекта)	ДУ

5	Санитарно-гигиенические помещения	ДУ
6	Система информации и связи (на всех зонах)	ДУ
7	Пути движения к объекту (от остановки транспорта)	ДУ

** Указывается: **ДП-В** - доступно полностью всем; **ДП-И** (К, О, С, Г, У) – доступно полностью избирательно (указать категории инвалидов); **ДЧ-В** - доступно частично всем; **ДЧ-И** (К, О, С, Г, У) – доступно частично избирательно (указать категории инвалидов); **ДУ** - доступно условно, **ВНД** - недоступно

3.5. ИТОГОВОЕ ЗАКЛЮЧЕНИЕ о состоянии доступности ОСИ: доступно условно

4. Управленческое решение

4.1. Рекомендации по адаптации основных структурных элементов объекта

№ п \п	Основные структурно-функциональные зоны объекта	Рекомендации по адаптации объекта (вид работы)*
1	Территория, прилегающая к зданию (участок)	не нуждается
2	Вход (входы) в здание	не нуждается
3	Путь (пути) движения внутри здания (в т.ч. пути эвакуации)	не нуждается
4	Зона целевого назначения здания (целевого посещения объекта)	ремонт текущий
5	Санитарно-гигиенические помещения	ремонт капитальный
6	Система информации на объекте (на всех зонах)	не нуждается
7	Пути движения к объекту (от остановки транспорта)	ремонт капитальный
8	Все зоны и участки	ремонт текущий

*- указывается один из вариантов (видов работ): не нуждается; ремонт (текущий, капитальный); индивидуальное решение с ТСР; технические решения невозможны – организация альтернативной формы обслуживания

4.2. Период проведения работ до 2030 г в рамках исполнения плана
(указывается наименование документа: программы, плана)

4.3 Ожидаемый результат (по состоянию доступности) после выполнения работ по адаптации
доступность

Оценка результата исполнения программы, плана (по состоянию доступности)

доступность

4.4. Для принятия решения требуется, не требуется (нужное подчеркнуть):

Согласование

4.5. Информация размещена (обновлена) на Карте доступности субъекта Российской Федерации дата <http://shkola44pol.ucoz.ru/> (наименование сайта, портала)

5. Особые отметки

Результаты обследования:

- | | |
|--|------------------|
| 1. Территории, прилегающей к объекту | на <u>1/1</u> л. |
| 2. Входа (входов) в здание | на <u>5/9</u> л. |
| 3. Путей движения в здании | на <u>2/1</u> л. |
| 4. Зоны целевого назначения объекта | на <u>1/1</u> л. |
| 5. Санитарно-гигиенических помещений | на <u>6/4</u> л. |
| 6. Системы информации (и связи) на объекте | на <u>1/1</u> л. |

Результаты фотофиксации на объекте _____ на 5/9 л.

Поэтажные планы, паспорт БТИ _____ на 2 л.

Другое (в том числе дополнительная информация о путях движения к объекту)

Руководитель
рабочей группы: _____

О.К. Майорова, директор

Ф.И.О., должность

Члены рабочей группы _____

И.С. Болдаева, зам. дир. по БЖ

Ф.И.О., должность

Е.А. Торгунакова, зам. дир. по АХР

Ф.И.О., должность

С.Л. Харлашина, предс. проф. ком.

Ф.И.О., должность

Л.П. Новикова, зав. хозяйством

Ф.И.О., должность

Управленческое решение согласовано « ____ » _____ 20__ г. (протокол № ____)
Комиссией (название). _____

I Результаты обследования:
1. Территории, прилегающей к зданию (участка)

МБОУ «СОШ №44»

(наименование объекта)

652560, Российская Федерация, Кемеровская область-Кузбасс, г. Полысаево, ул. Крупской, 106 (1 корпус);

652560, Российская Федерация, Кемеровская область-Кузбасс, г. Полысаево, ул. Мира, 5 (2 корпус)

(адрес объекта)

№ п/п	Наименование функционально-планировочного элемента	Наличие элемента			Выявленные нарушения и замечания		Работы по адаптации объектов	
		есть/ нет	№ на плане	№ фото	Содержание	Значимо для инвалида (категория)	Содержание	Виды работ
1.1	Пути движения от остановки до учреждения	есть	1, 2	1, 2	Замечания отсутствуют	-	-	-
1.2	Вход (входы) на территорию	есть	3,4	3,4	Отсутствие информации при входе на огороженную территорию	К,О	Необходимо выполнить: - установить информацию об объекте, Высота размещения вывески не более 1,7 м. п. 5.1.11 СП 59.1330.2016	Индивидуальное решение с ТСР
1.3	Путь (пути) движения на территории	есть	5,6	5,6	Отсутствует визуальная информация, тактильные обозначения.	К,О	Необходимо выполнить: - установить знаки доступности, м. п. 5.1.11 СП 59.1330.2016	Текущий ремонт
1.4	Лестница (наружная)	Есть. Имеются поручни с двух сторон	7	7	Отсутствуют тактильные полосы	К,О	Необходимо выполнить: Установить перед лестницей тактильную полосу 0,6 м. Расстояние между тактильной	Монтаж. Для адаптации ОСИ необходимо организовать: - помощь со стороны сотрудников ОСИ для

							полосой и первой ступенью требуется 0,3 м. п. 5.1.12 ГОСТ Р 52875-2018	сопровождения к месту получения услуги. Возможно частичное индивидуальное техническое решение с ТСР.
1.5	Пандус (наружный)	есть	8,9	8,9	Отсутствуют поручни	К,О,С	Устройство поручней	Монтаж
1.6	Автостоянка и парковка	Есть/нет В корпусе 2 автостоянка и парковка не предусмотрена проектным решением	10	10	1 корпус – автостоянка и парковка имеется, соответствует ФЗ «О социальной защите инвалидов в РФ № 181-ФЗ», статья 15, п. 5.2.1., 5.2.4 Корпус 2 - автостоянка не предусмотрена	К,О	Необходимо выполнить: - установить знак парковочного места для транспорта инвалидов, выполнить (обновить) разметку, выполнить съезд к парковочному месту ФЗ «О социальной защите инвалидов в РФ № 181-ФЗ», статья 15, п. 5.2.1., 5.2.4	Индивидуальное решение с ТСР, нанесение разметки
	ОБЩИЕ требования к зоне	Наружная лестница оснащена поручнями с двух сторон. В корпусе 2 автостоянка и парковка не предусмотрена проектным решением	1-10	1-10	1. Отсутствие информации при входе на огороженную территорию; 2. Отсутствует визуальная информация, тактильные обозначения. 3. Отсутствуют тактильные полосы; 4. Корпус - автостоянка не предусмотрена	К,О,С,Г	1. Необходимо выполнить: - установить информацию об объекте, Высота размещения вывески не более 1,7 м. п. 5.1.11 СП 59.1330.2016; 2. Необходимо выполнить: - установить знаки доступности, м. п. 5.1.11 СП 59.1330.2016; 3. Необходимо выполнить: Установить перед лестницей тактильную полосу 0,6 м. Расстояние между тактильной полосой и первой ступенью требуется 0,3 м. п. 5.1.12 ГОСТ Р 52875-2018; 4. Устройство поручней; 5. Необходимо выполнить:	Текущий ремонт, монтаж, нанесение разметки

							- установить знак парковочного места для транспорта инвалидов, выполнить (обновить) разметку, выполнить съезд к парковочному месту ФЗ «О социальной защите инвалидов в РФ № 181-ФЗ», статья 15, п. 5.2.1., 5.2.4	
--	--	--	--	--	--	--	--	--

II Заключение по зоне:

Наименование структурно-функциональной зоны	Состояние доступности* (к пункту 3.4 Акта обследования ОСИ)	Приложение		Рекомендации по адаптации (вид работы) ** к пункту 4.1 Акта обследования ОСИ
		№ на плане	№ фото	
Территория, прилегающей к зданию (участка)	ДУ	1,2,3,4,5,6,7,8,9,10	1,2,3,4,5,6,7,8,9,10	Для адаптации ОСИ необходимо организовать: - помощь со стороны сотрудников ОСИ для сопровождения к месту получения услуги; Возможно частичное индивидуальное техническое решение с ТСР.

* указывается: ДП-В – доступно полностью всем; ДП-И (К, О, С, Г, У) – доступно полностью избирательно (указать категории инвалидов); ДЧ-В – доступно частично всем; ДЧ-И (К, О, С, Г, У) – доступно частично избирательно (указать категории инвалидов); ДУ – доступно условно, ВНД – недоступно
 **указывается один из вариантов: не нуждается; ремонт (текущий, капитальный); индивидуальное решение с ТСР; технические решения невозможны – организация альтернативной формы обслуживания

Комментарий к заключению: состояние объекта оценено как доступно условно



Фото № 1: Пути движения от остановки до Учреждения (1 корпус)



Фото № 2: Пути движения от остановки до Учреждения (2 корпус)



Фото № 3: Вход (входы) на территорию (1 корпус)



Фото № 4: Вход (входы) на территорию (2 корпус)



Фото № 5: Путь (пути) движения на территории (1 корпус)



Фото № 6: Путь (пути) движения на территории (1 корпус)



Фото № 7: Лестница (наружная) (2 корпус)



Фото № 8: Пандус (наружный) (1 корпус)



Фото № 9: Пандус (наружный) (2 корпус)



Фото № 10: Автостоянка и парковка (2 корпус)

**I Результаты обследования:
2. Входа (входов) в здание**

МБОУ «СОШ №44»

(наименование объекта)

652560, Российская Федерация, Кемеровская область-Кузбасс, г. Полысаево, ул. Крупской, 106 (1 корпус):

652560, Российская Федерация, Кемеровская область-Кузбасс, г. Полысаево, ул. Мира , 5 (2 корпус)

(адрес объекта)

№ п/п	Наименование функционально-планировочного элемента	Наличие элемента			Выявленные нарушения и замечания		Работы по адаптации объектов	
		есть/ нет	№ на плане	№ фото	Содержание	Значимо для инвалидов в (категория)	Содержание	Виды работ
2.1	Лестница (наружная)	Есть. Имеются поручни с двух сторон	11	11	Отсутствуют тактильные полосы	К,О	Необходимо выполнить: Установить перед лестницей тактильную полосу 0,6 м. Расстояние между тактильной полосой и первой ступенью требуется 0,3 м. п. 5.1.12 ГОСТ Р 52875-2018	Монтаж. Для адаптации ОСИ необходимо организовать: - помощь со стороны сотрудников ОСИ для сопровождения к месту получения услуги. Возможно частичное индивидуальное техническое решение с

								ТСР.
2.2	Пандус (наружный)	Есть. Ширина пандуса при одностороннем движении 1,20 м	12,13	12,13	Отсутствуют поручни	К,О,С	Устройство поручней	Монтаж
2.3	Входная площадка	Есть. Имеются дополнительные элементы: - навес	14,15	14,15	Замечания отсутствуют	К,О,С,Г	-	-
2.4	Двери входные	Есть Ширина дверного проема – 1,60 м; Дверь крепится на петлях одностороннего действия с фиксаторами в положениях "открыто" и "закрыто". Порог и перепад высот в дверном проеме 0,025 м	16,17	16,17	Контрольные устройства на входе отсутствуют для пропуска тех категорий инвалидов, для которых доступен объект. Отсутствуют приборы и устройства (для открывания и закрытия дверей, горизонтальные поручни, ручки т.п.) Нижняя часть защищена противоударной полосой.	К,О,С,Г	Приведение в соответствие с п. 3.23 -3.26 СНиП	Для адаптации ОСИ необходимо организовать: - помощь со стороны сотрудников ОСИ для сопровождения к месту получения услуги. Возможно частичное индивидуальное техническое решение с ТСР.
2.5	Тамбур	Есть Покрытие пола: - твердое, не опускающее скольжения. Высота порога наружного, внутреннего 0,025 м	18,19	18,19	Замечания отсутствуют	К,О,С,Г	-	-
	ОБЩИЕ требования к зоне	Наружная лестница оснащена поручнями с двух сторон. Ширина пандуса при одностороннем движении 1,20 м.	11-19	11-19	Отсутствуют тактильные полосы. Отсутствуют поручни. Контрольные устройства на входе отсутствуют для пропуска тех категорий	К,О,С,Г	1. Необходимо выполнить: Установить перед лестницей тактильную полосу 0,6 м. Расстояние между тактильной полосой и первой ступенью требуется 0,3 м. п. 5.1.12 ГОСТ Р 52875-2018	Монтаж. Для адаптации ОСИ необходимо организовать: - помощь со стороны

		У входной площадки имеются дополнительные элементы: - навес. Ширина дверного проема – 1,60 м; Дверь крепится на петлях одностороннего действия с фиксаторами в положениях "открыто" и "закрыто". Порог и перепад высот в дверном проеме 0,025 м. Покрытие пола в тамбуре: - твердое, не опускающее скольжения. Высота порога наружного, внутреннего 0,025 м			инвалидов, для которых доступен объект. Отсутствуют приборы и устройства (для открывания и закрытия дверей, горизонтальные поручни, ручки т.п.) Нижняя часть защищена противоударной полосой.		2. Устройство поручней	сотрудников ОСИ для сопровождения к месту получения услуги. Возможно частичное индивидуальное техническое решение с ТСП.
--	--	--	--	--	--	--	------------------------	--

II Заключение по зоне:

Наименование структурно-функциональной зоны	Состояние доступности* (к пункту 3.4 Акта обследования ОСИ)	Приложение		Рекомендации по адаптации (вид работы) ** к пункту 4.1 Акта обследования ОСИ
		№ на плане	№ фото	
Вход/входов в здание	ДП-В	11-19	11-19	Для адаптации ОСИ необходимо организовать: 1) помощь со стороны сотрудников ОСИ для сопровождения к месту получения услуги; 2) возможно частичное индивидуальное техническое решение с ТСП.

* указывается: ДП-В – доступно полностью всем; ДП-И (К, О, С, Г, У) – доступно полностью избирательно (указать категории инвалидов); ДЧ-В – доступно частично всем; ДЧ-И (К, О, С, Г, У) – доступно частично избирательно (указать категории инвалидов); ДУ – доступно условно, ВНД – недоступно

**указывается один из вариантов: не нуждается; ремонт (текущий, капитальный); индивидуальное решение с ТСП; технические решения невозможны – организация альтернативной формы обслуживания.

Комментарий к заключению: состояние объекта оценено как доступно полностью всем



Фото № 11: Лестница (наружная) (2 корпус)



Фото № 12: Пандус (наружный) (1 корпус)



Фото № 13: Пандус (наружный) (2 корпус)



Фото № 14: Входная площадка (2 корпус)



Фото № 15: Входная площадка (1 корпус)



Фото № 16: Двери входные (2 корпус)



Фото № 17: Двери входные (1 корпус)



Фото № 18: Тамбур (1 корпус)

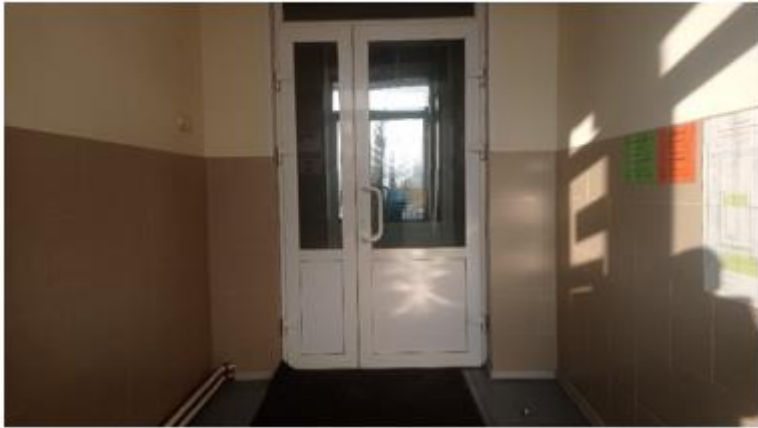


Фото № 19: Тамбур (2 корпус)

**Приложение №3
к Акту обследования ОСИ
к Паспорту доступности ОСИ**

№ _____ от «__» _____ 20__ г.

**I Результаты обследования:
3. Пути (путей) движения внутри здания (в т.ч. путей эвакуации)**

МБОУ «СОШ №44»

(наименование объекта)

652560, Российская Федерация, Кемеровская область-Кузбасс, г. Полысаево, ул. Крупской, 106 (1 корпус);

652560, Российская Федерация, Кемеровская область-Кузбасс, г. Полысаево, ул. Мира, 5 (2 корпус)

(адрес объекта)

№ п/п	Наименование функционально-планировочного элемента	Наличие элемента			Выявленные нарушения и замечания		Работы по адаптации объектов	
		есть/ нет	№ на плане	№ фото	Содержание	Значимо для инвалидов (категория)	Содержание	Виды работ
3.1	Коридор (вестибюль, зона ожидания, галерея, балкон))	Есть. Покрытие пола (в коридоре, вестибюле) – плитка напольная, линолеум. Ширина движения придвижении кресла-коляски 200 м. Свободное пространство 200х200 м.	20,21	20,21	Отсутствуют : экраны, текстовые табло: аудиовизуальные информационно-справочные системы; тактильная схема	С,Г	1. Установка Экраны, текстовые табло СП 59.13330.2016 п.6.5.7; 2. Установка аудиовизуальных информационно-справочные системы СП 59.13330.2016 п. 6.5.7; 3. Установка тактильных схем СП 59.13330.2016 п. 8.1.6	Индивидуальные решения с ТСР
3.2	Лестница (внутри здания)	Есть. Ширина марша не менее 1,35 м; уклон лестницы не более 1:2;	22,23	22,23	Отсутствуют: маркировка ступеней; поручни с двух сторон; указатели номера этажа на поручне тактильные	О,С	1. Выполнить маркировку ступеней СП 59.13330.2016 п.6.2.8; 2. Оборудовать лестницы поручнями с двух сторон СП 59.13330.2016 п. 6.2.11 3. Установить указатели	Индивидуальные решения с ТСР

		поручни с одной стороны; ступени - одинаковая геометрия, сплошные, ровные, гладкие без выступов, ширина проступей – 0,30 м; высота подъема ступени 0,15 м					номера этажа на поручне тактильные СП 59.13330.2016 п. 6.2.12	
3.3	Пандус (внутри здания)	нет	нет	нет	Пандус (внутри здания) отсутствует	нет	Нет необходимости в установке	-
3.4	Лифт пассажирский (или подъемник)	нет	нет	нет	Лифт пассажирский (или подъемник) отсутствует	нет	Нет необходимости в установке	-
3.5	Дверь	Есть. Ширина открытого дверного проема – 1,80 м; порогов и перепадов высот нет	24,25	24,25	Приборы и устройства (для открывания и закрытия дверей, горизонтальные поручни) по форме, легкоуправляемости и доступности не соответствуют нормам.	Все	Приведение в соответствие СНиП 35-01-2001	Индивидуальные решения с ТСР
3.6	Пути эвакуации (в т.ч. зоны безопасности)	Есть. Проектное решение здания обеспечивает безопасность не всех категорий МГН; Площадь пожаробезопасной зоны до 1,5 кв.м. на человека; Ширина участков эвакуационных путей: - 0,80 м. (дверей из помещений, где проводятся групповые занятия); -1,50 м (коридоров)	26,27	26,27	Не соответствуют нормам СНиП: - проектное решение здания не обеспечивает безопасность МГН всех категорий; - площадь пожаробезопасной зоны для инвалидов в кресле-коляске ограничена	К,О,С,Г	Приведение в соответствие СНиП 35-01-2001, п. 3.40-3.50, ГОСТ 12.1.004	-
	ОБЩИЕ требования к зоне	Есть. -коридор, - вестибюль,	20-27	20-27	Отсутствуют : экраны, текстовые табло:	К,О,С,Г	1. Установка Экраны, текстовые табло СП 59.13330.2016 п.6.5.7;	

		-лестница, - пути эвакуации		<p>аудиовизуальные информационно-справочные системы; тактильная схема. Отсутствуют: маркировка ступеней; поручни с двух сторон; указатели номера этажа на поручне тактильные. Приборы и устройства (для открывания и закрытия дверей, горизонтальные поручни) по форме, легкоуправляемости и доступности не соответствуют нормам. Не соответствуют нормам СНиП: - проектное решение здания не обеспечивает безопасность МГН всех категорий; - площадь пожаробезопасной зоны для инвалидов в кресле-коляске ограничена</p>	<p>2. Установка аудиовизуальных информационно-справочных систем СП 59.13330.2016 п. 6.5.7; 3. Установка тактильных схем СП 59.13330.2016 п. 8.1.6 1. Выполнить маркировку ступеней СП 59.13330.2016 п.6.2.8; 2. Оборудовать лестницы поручнями с двух сторон СП 59.13330.2016 п. 6.2.11 3. Установить указатели номера этажа на поручне тактильные СП 59.13330.2016 п. 6.2.12 4. Приведение в соответствие СНиП 35-01-2001, п. 3.40-3.50, ГОСТ 12.1.004</p>	
--	--	--------------------------------	--	---	---	--

II Заключение по зоне:

Наименование структурно-функциональной зоны	Состояние доступности* (к пункту 3.4 Акта обследования ОСИ)	Приложение		Рекомендации по адаптации (вид работы) ** к пункту 4.1 Акта обследования ОСИ
		№ на плане	№ фото	
Пути (путей) движения внутри здания (в т.ч. путей эвакуации)	ДУ	24-27	24-27	Требования нормативных документов в планировании и строительстве не выполнены и технически невозможны. Проведение мероприятий по техническому обустройству в связи с архитектурно-планировочными особенностями здания может быть выполнено лишь в порядке строительства нового здания.

* указывается: ДП-В – доступно полностью всем; ДП-И (К, О, С, Г, У) – доступно полностью избирательно (указать категории инвалидов); ДЧ-В – доступно частично всем; ДЧ-И (К, О, С, Г, У) – доступно частично избирательно (указать категории инвалидов); ДУ – доступно условно, ВНД – недоступно

**указывается один из вариантов: не нуждается; ремонт (текущий, капитальный); индивидуальное решение с ТСП; технические решения невозможны – организация альтернативной формы обслуживания

Комментарий к заключению состояние объекта оценено как доступно условно



Фото № 20: Коридор (1 корпус)



Фото № 21: Коридор (2 корпус)

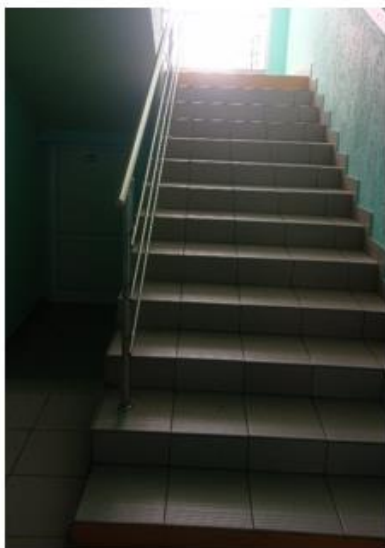


Фото № 22: Лестница (внутри здания) (1 корпус)



Фото № 23: Лестница (внутри здания) (2 корпус)



Фото № 24: Дверь (1 корпус)



Фото № 25: Дверь (2 корпус)



Фото № 26: Путь эвакуации (2 корпус)



Фото № 27: Путь эвакуации (1 корпус)

I Результаты обследования:

4. Зоны целевого назначения здания (целевого посещения объекта)

Вариант I – зона обслуживания инвалидов

МБОУ «СОШ №44»

(наименование объекта)

652560, Российская Федерация, Кемеровская область-Кузбасс, г. Полысаево, ул. Крупской, 106 (1 корпус);

652560, Российская Федерация, Кемеровская область-Кузбасс, г. Полысаево, ул. Мира , 5 (2 корпус)

(адрес объекта)

№ п/п	Наименование функционально-планировочного элемента	Наличие элемента			Выявленные нарушения и замечания		Работы по адаптации объектов	
		есть/ нет	№ на плане	№ фото	Содержание	Значимо для инвалидов (категория)	Содержание	Виды работ
4.1	Кабинетная форма обслуживания	Есть. Классы индивидуальных и групповых занятий	28, 29	28, 29	Соответствует нормам	К,О,С,Г	Соответствует нормам	-
4.2	Зальная форма обслуживания	Есть. Актный зал	30	30	Соответствует нормам	К,О,С,Г	Соответствует нормам	-
4.3	Прилавочная форма обслуживания	нет	нет	нет	нет	нет	нет	нет
4.4	Форма перемещением по маршруту	нет	нет	нет	нет	нет	нет	нет
4.5	Кабина индивидуального обслуживания	нет	нет	нет	нет	нет	нет	нет

	ОБЩИЕ требования к зоне	Есть. Классы индивидуальных и групповых занятий Есть. Актовый зал	28-30	28-30	Соответствует нормам	К,О,С,Г	Соответствует нормам	-
--	--------------------------------	--	-------	-------	----------------------	---------	----------------------	---

II Заключение по зоне:

Наименование структурно-функциональной зоны	Состояние доступности* (к пункту 3.4 Акта обследования ОСИ)	Приложение		Рекомендации по адаптации (вид работы) ** к пункту 4.1 Акта обследования ОСИ
		№ на плане	№ фото	
Зоны целевого назначения здания (целевого посещения объекта)	ДП-В	28-30	28-30	Текущий ремонт

* указывается: ДП-В – доступно полностью всем; ДП-И (К, О, С, Г, У) – доступно полностью избирательно (указать категории инвалидов); ДЧ-В – доступно частично всем; ДЧ-И (К, О, С, Г, У) – доступно частично избирательно (указать категории инвалидов); ДУ – доступно условно, ВНД – недоступно

**указывается один из вариантов: не нуждается; ремонт (текущий, капитальный); индивидуальное решение с ТСР; технические решения невозможны – организация альтернативной формы обслуживания

Комментарий к заключению: состояние объекта оценено как доступно полностью всем



Фото № 28: Кабинетная форма обслуживания (2 корпус)



Фото № 29: Кабинетная форма обслуживания (1 корпус)



Фото № 30: Зальная форма обслуживания (1 корпус)

I Результаты обследования:
5. Санитарно-гигиенических помещений
МБОУ «СОШ №44»
(наименование объекта)

652560, Российская Федерация, Кемеровская область-Кузбасс, г. Полысаево, ул. Крупской, 106 (1 корпус);
652560, Российская Федерация, Кемеровская область-Кузбасс, г. Полысаево, ул. Мира, 5 (2 корпус)
(адрес объекта)

№ п/п	Наименование функционально-планировочного элемента	Наличие элемента			Выявленные нарушения и замечания		Работы по адаптации объектов	
		есть/нет	№ на плане	№ фото	Содержание	Значимо для инвалидов (категория)	Содержание	Виды работ
5.1	Туалетная комната	есть	31,32	31,32	<p>Не соответствует нормам СНиП:</p> <ul style="list-style-type: none"> - в здании (при численности посетителей более 50 человек и более или нахождения их в здании 60 минут и более) нет приспособленной универсальной кабины, доступной для всех категорий граждан; - замкнутые пространства (в т.ч. кабинки туалетов) не оборудованы двусторонней связью с дежурным или кнопкой звонка; нет аварийного освещения; - выключатели в помещении расположены на высоте – 1,47 м и 1,56 м от уровня пола; - розетки в помещении расположены на высоте – 1,54 м от уровня пола; - отсутствуют гигиенические сертификаты на данные материалы (оснащение, 	К,С	Приведение в соответствие с пунктами СНиП, другими документами (ГОСТ, СП) 3.57, 3.58, 3.61-3.63, 3.67, 3.69, 3.72.	<p>Технические решения невозможны. Проведение мероприятий по техническому обустройству здания может быть выполнено лишь в порядке строительства нового здания. Для адаптации ОСИ необходимо организовать:</p> <ul style="list-style-type: none"> - помощь со стороны сотрудников ОСИ для сопровождения к месту получения услуги.

					оборудование, приборы) используемые инвалидами или контактирующие с ними; - отсутствуют информирующие обозначения помещений (рядом с дверью, со стороны дверной ручки); - отсутствует дублирование рельефными знаками;			
5.2	Душевая	Есть.	33	33	Отсутствует переносное/закрепленное на стене складное сиденье, расположенное на высоте не более 0,48 м. от уровня поддона. Отсутствуют настенные поручни.	К,С	Привести в соответствии СНИП п. 6.3.5. - 6.3.9.	Для адаптации ОСИ необходимо организовать: - помощь со стороны сотрудников ОСИ для сопровождения к месту получения услуги.
5.3	Бытовая комната (гардеробная)	есть	34,35	34,35	Отсутствие тактильной информации	С	Установка тактильной информации	Индивидуальные решения с ТСР
	ОБЩИЕ требования к зоне	Есть	31-35	31-35	1. Не соответствует нормам СНИП: - в здании (при численности посетителей более 50 человек и более или нахождении их в здании 60 минут и более) нет приспособленной универсальной кабины, доступной для всех категорий граждан; - замкнутые пространства (в т.ч. кабинки туалетов) не оборудованы двусторонней связью с дежурным или кнопкой звонка; нет аварийного освещения; - выключатели в помещении расположены на высоте – 1,47 м и 1,56 м от уровня пола; - розетки в помещении расположены на высоте – 1,54 м от уровня пола; - отсутствуют гигиенические сертификаты на данные материалы (оснащение, оборудование, приборы) используемые инвалидами или контактирующие с ними; - отсутствуют информирующие обозначения помещений (рядом с дверью, со стороны дверной ручки); - отсутствует дублирование рельефными знаками; 2. Отсутствует переносное/закрепленное на стене складное сиденье, расположенное на высоте не более 0,48 м. от уровня поддона. 3. Отсутствуют настенные поручни.	К,С	1. Приведение в соответствие с пунктами СНИП, другими документами (ГОСТ, СП) 3.57, 3.58, 3.61-3.63, 3.67, 3.69, 3.72. 2. Привести в соответствии СНИП п. 6.3.5. - 6.3.9. 3. Установка тактильной информации	Для адаптации ОСИ необходимо организовать: - помощь со стороны сотрудников ОСИ для сопровождения к месту получения услуги. Индивидуальные решения с ТСР

					Отсутствие тактильной информации			
--	--	--	--	--	----------------------------------	--	--	--

II Заключение по зоне:

Наименование структурно-функциональной зоны	Состояние доступности* (к пункту 3.4 Акта обследования ОСИ)	Приложение		Рекомендации по адаптации (вид работы) ** к пункту 4.1 Акта обследования ОСИ
		№ на плане	№ фото	
Санитарно-гигиенических помещений	ДЧ-И (Г,У)	31-35	31-35	Для адаптации ОСИ необходимо организовать: - помощь со стороны сотрудников ОСИ для сопровождения к месту получения услуги. Индивидуальные решения с ТСП

* указывается: ДП-В – доступно полностью всем; ДП-И (К, О, С, Г, У) – доступно полностью избирательно (указать категории инвалидов); ДЧ-В – доступно частично всем; ДЧ-И (К, О, С, Г, У) – доступно частично избирательно (указать категории инвалидов); ДУ – доступно условно, ВНД – недоступно

**указывается один из вариантов: не нуждается; ремонт (текущий, капитальный); индивидуальное решение с ТСП; технические решения невозможны – организация альтернативной формы обслуживания

Комментарий к заключению: состояние объекта оценено как доступно полностью избирательно



Фото № 31: Туалетная комната
(1 корпус)



Фото № 32: Туалетная комната
(1 корпус)



Фото № 33: Душевая (2 корпус)



Фото № 34: Бытовая комната (гардеробная) (1 корпус)



Фото № 35: Бытовая комната (гардеробная) (2 корпус)

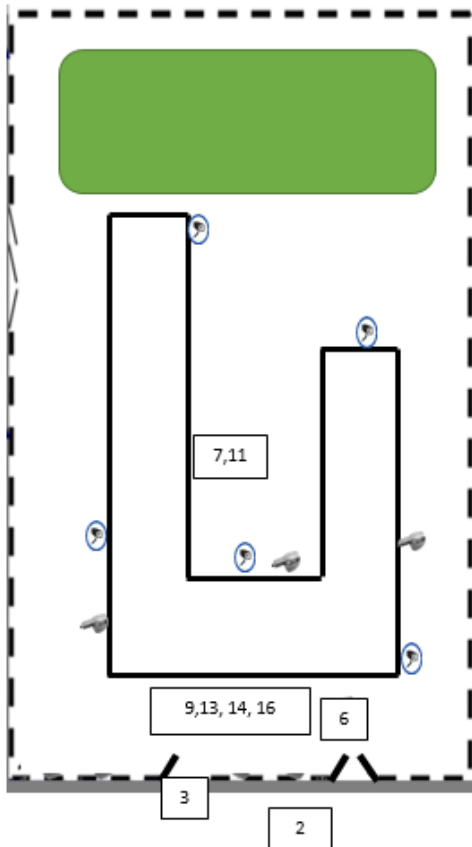


Рисунок №1: План-схема территории (2 корпус)

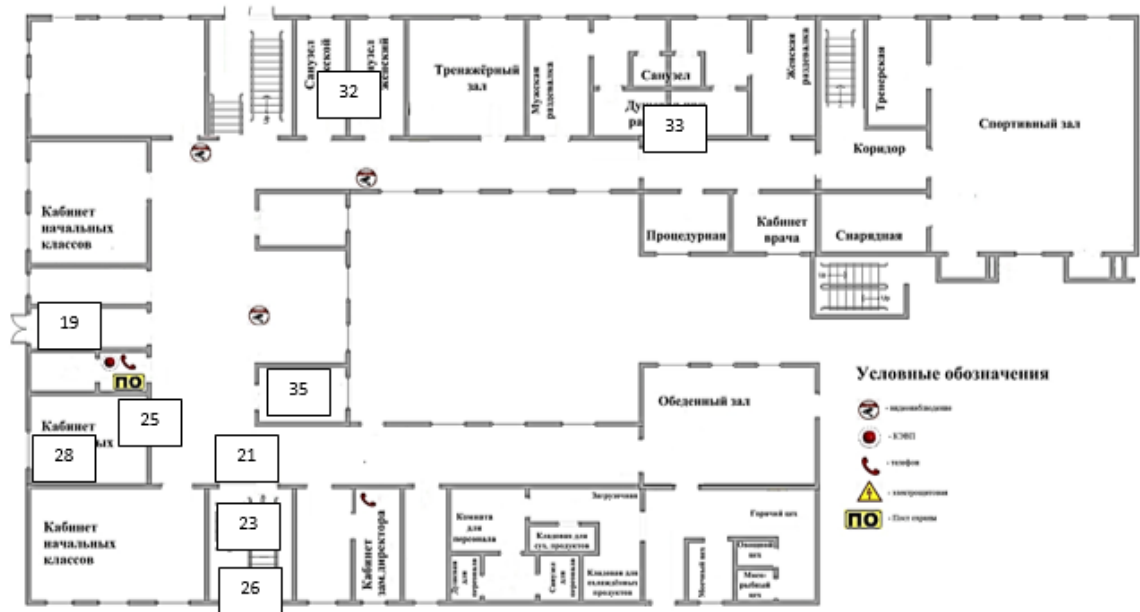


Рисунок №2: План-схема здания (2 корпус)

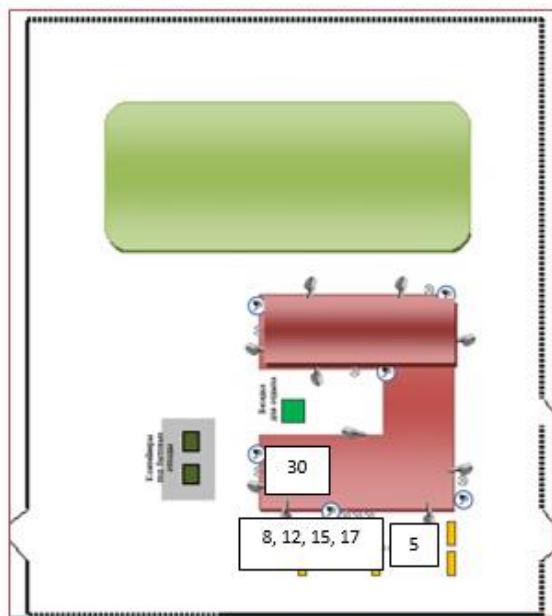


Рисунок №3: План-схема территории (1 корпус)



Рисунок №4: План-схема здания (1 корпус)

**I Результаты обследования:
6. Системы информации на объекте**

МБОУ «СОШ №44»

(наименование объекта)

652560, Российская Федерация, Кемеровская область-Кузбасс, г. Полысаево, ул. Крупской, 106 (1 корпус);

652560, Российская Федерация, Кемеровская область-Кузбасс, г. Полысаево, ул. Мира, 5 (2 корпус)

(адрес объекта)

№ п/п	Наименование функционально-планировочного элемента	Наличие элемента			Выявленные нарушения и замечания		Работы по адаптации объектов	
		есть/ нет	№ на плане	№ фото	Содержание	Значимо для инвалида (категория)	Содержание	Виды работ
6.1	Визуальные средства	Нет. Есть. Кнопка вызова	нет	нет	Не соответствует ГОСТ	все	Приведение в соответствие с ГОСТ: 3.51, 3.52 ГОСТ Р 51671, НПБ 104	Рекомендовано: - установление на ОСИ комплексных систем и средств информации и сигнализации об опасности для всех категорий инвалидов (визуальные, звуковые и тактильные) в соответствии с ГОСТ; - оборудование знаками и символами идентичными в пределах здания, в соответствии со знаками в нормативных документах по стандартизации; - обеспечение системами средств информации зон и помещений (непрерывность информации; своевременное ориентирование и однозначное опознание объектов и мест посещения; расположение путей эвакуации; предупреждения об опасности в экстремальных ситуациях и т.п.). Для адаптации ОСИ необходимо организовать:

								- помощь со стороны сотрудников ОСИ для сопровождения к месту получения услуги.
6.2	Акустические средства	Нет. Есть. Кнопка вызова	нет	нет	Не соответствует ГОСТ	все	Приведение в соответствие с ГОСТ: 3.53; 4.22 ГОСТ Р 51671 и НПБ 104	Технические решения невозможны. Проведение мероприятий по техническому обустройству здания может быть выполнено лишь в порядке строительства нового здания. Рекомендовано: - расположение визуальной информации на контрастном фоне с размерами знаков, соответствующими расстоянию рассмотрения. Для адаптации ОСИ необходимо организовать: - помощь со стороны сотрудников ОСИ для сопровождения к месту получения услуги.
6.3	Тактильные средства	Нет. Есть. Кнопка вызова	нет	нет	Не соответствует ГОСТ	все	Приведение в соответствие с ГОСТ: 3.55	Технические решения невозможны. Проведение мероприятий по техническому обустройству здания может быть выполнено лишь в порядке строительства нового здания. Рекомендовано: - расположение визуальной информации на контрастном фоне с размерами знаков, соответствующими расстоянию рассмотрения. Для адаптации ОСИ необходимо организовать: - помощь со стороны сотрудников ОСИ для сопровождения к месту получения услуги.
	ОБЩИЕ требования к зоне	Нет. Есть. Кнопка вызова	нет	нет	Не соответствует ГОСТ	все	Приведение в соответствие с ГОСТ: 3.51, 3.52 ГОСТ Р 51671, НПБ 104 Приведение в соответствие с ГОСТ: 3.53; 4.22 ГОСТ Р 51671 и НПБ 104 Приведение в соответствие с	Рекомендовано: - установление на ОСИ комплексных систем и средств информации и сигнализации об опасности для всех категорий инвалидов (визуальные, звуковые и тактильные) в соответствии с ГОСТ; - оборудование знаками и символами идентичными в пределах здания, в соответствии со знаками в нормативных документах по стандартизации; - обеспечение системами средств информации зон и помещений (непрерывность информации; своевременное ориентирование и однозначное опознание объектов и мест посещения; расположение путей эвакуации; предупреждения об опасности в экстремальных ситуациях и т.п.). Для адаптации ОСИ необходимо организовать: - помощь со стороны сотрудников ОСИ для сопровождения к месту получения услуги.

							ГОСТ: 3.55	
--	--	--	--	--	--	--	---------------	--

II Заключение по зоне:

Наименование структурно-функциональной зоны	Состояние доступности* (к пункту 3.4 Акта обследования ОСИ)	Приложение		Рекомендации по адаптации (вид работы)** к пункту 4.1 Акта обследования ОСИ
		№ на плане	№ фото	
Системы информации на объекте	ДП-и (К,О,У)	нет	нет	<p>Рекомендовано:</p> <ul style="list-style-type: none"> - установление на ОСИ комплексных систем и средств информации и сигнализации об опасности для всех категорий инвалидов (визуальные, звуковые и тактильные) в соответствии с ГОСТ; - оборудование знаками и символами идентичными в пределах здания, в соответствии со знаками в нормативных документах по стандартизации; - обеспечение системами средств информации зон и помещений (непрерывность информации; своевременное ориентирование и однозначное опознание объектов и мест посещения; расположение путей эвакуации; предупреждения об опасности в экстремальных ситуациях и т.п.). <p>Для адаптации ОСИ необходимо организовать:</p> <ul style="list-style-type: none"> - помощь со стороны сотрудников ОСИ для сопровождения к месту получения услуги.

* указывается: ДП-В – доступно полностью всем; ДП-И (К, О, С, Г, У) – доступно полностью избирательно (указать категории инвалидов); ДЧ-В – доступно частично всем; ДЧ-И (К, О, С, Г, У) – доступно частично избирательно (указать категории инвалидов); ДУ – доступно условно, ВНД – недоступно

**указывается один из вариантов: не нуждается; ремонт (текущий, капитальный); индивидуальное решение с ТСР; технические решения невозможны – организация альтернативной формы обслуживания

Комментарий к заключению: состояние объекта оценено как доступно полностью избирательно

Согласовано

Утверждаю

Директор МБОУ «СОШ № 44»

О.К. Майорова

« »

Председатель КГО ООО ВОИ
_____ Захарчук А.В.
«___» _____.

План адаптации объекта ОСИ для МГН

МБОУ «СОШ №44»

(наименование объекта)

652560, Российская Федерация, Кемеровская область-Кузбасс, г. Полысаево, ул. Крупской, 106 (1 корпус);

652560, Российская Федерация, Кемеровская область-Кузбасс, г. Полысаево, ул. Мира, 5 (2 корпус)

(адрес объекта)

на период 2022-2030 г

№ п/п	Наименование мероприятий по адаптации	Категории МГН (К, О, С, Г, У)	Вид работы	Этап работы	Источник финансирования	Срок исполнения	Ответственный исполнитель
1. Организационные мероприятия							
1.1.	Обеспечение доступа к месту предоставления услуги на объекте путем оказания работниками организации помощи инвалидам в преодолении барьеров, мешающих получению ими услуг на объекте, в том числе с сопровождением инвалидов	К, О, С, Г, У	Тьютор	*	-	постоянно	Директор
1.2.	Организация систематического обучения (инструктажа) персонала по вопросам оказания помощи на объекте инвалидам и другим маломобильным гражданам.	К, О, С, Г, У	Обучение	*	-	в соответствии с планом	Зам. дир. по БЖ.
1.3.	Закрепление в должностных инструкциях персонала конкретных задач и функций по оказанию помощи инвалидам и другим маломобильным гражданам (и их сопровождение)	К, О, С, Г, У	Должностная инструкция	*	-	По мере необходимости	Специалист по кадрам

1.4.	Актуализация порядка подготовки и действий персонала при предоставлении услуг МГН	К,О,С,Г,У	Документация	*	–	постоянно	Зам. дир. по БЖ.
2. Ремонтные работы							
3.1.	Вход (входы) на территорию:	С	-	-	-	-	Зам. дир по АХР
3.2.	Путь (пути) движения на территории Тактильные указатели на пешеходной поверхности, устройство съезда	С	Ремонт	**	Местный бюджет	2022-2025	Зам. дир по АХР
3.3.	Вход/входов в здание Устройства навеса над пандусом,	К, О, С	Ремонт	***	Местный бюджет	2022-2027	Зам. дир по АХР
3.4.	Пути (путей) движения внутри здания (в т.ч. путей эвакуации)	С	-	-	-	-	Зам. дир по АХР
3.5.	Зоны целевого назначения здания (целевого посещения объекта)	К, О, С, Г, У	-	-	-	-	Зам. дир по АХР
3.6.	Санитарно-гигиенических помещений Установка поручней, тактильной информации	К, О, С, Г, У	Ремонт	**	Местный бюджет	-	Зам. дир по АХР
3.7.	Системы информации на объекте Установка тактильной полосы. Установка указателей с рельефным шрифтом или знаками шрифта Брайля	С,Г,О	Ремонт	*	Местный бюджет	2022-2027	Зам. дир по АХР

Состояние доступности объекта для МГН	К	О	С	Г	У
- на начало планового периода	ДЧ	ДЧ	ДО	ДЧ	ДЧ
- по завершении 1-го этапа план адаптации*	ДЧ	ДЧ	ДЧ	ДЧ	ДЧ

- по завершении 2-го этапа план адаптации**	ДЧ	ДЧ	ДЧ	ДЧ	ДЧ
- по завершении 3-го этапа плана адаптации***	ДП	ДП	ДП	ДП	ДП

* мероприятия первого этапа (неотложные) предлагается планировать исполнять в ближайшее время (после обследования объекта, в первую очередь организационные) – в текущем году;

** мероприятия второго этапа требуют длительной подготовки и реализации, в том числе планирования средств на их исполнение, (подготовку проектно-сметной документации).

*** Мероприятия третьего этапа требуют значительных затрат времени и средств на проведение ремонтно-строительных работ.

Обозначения и сокращения

Категории инвалидов	
Г	инвалиды с нарушениями слуха
К	инвалиды, передвигающиеся на креслах-колясках
О	инвалиды с нарушениями опорно-двигательного аппарата
С	инвалиды с нарушениями зрения
У	инвалиды с нарушениями интеллекта
Вид работ по адаптации (в соответствии с классификатором)	
ТР	текущий ремонт
ПСД	подготовка проектно-сметной документации
КР	капитальный ремонт
Орг.	Организация альтернативной формы обслуживания и другие организационные мероприятия

Утверждаю

Директор МБОУ «СОШ № 44»

О.К. Майорова

«___» _____

План мероприятий

МБОУ «СОШ №44»

(наименование объекта)

652560, Российская Федерация, Кемеровская область-Кузбасс, г. Полысаево, ул. Крупской, 106 (1 корпус);

652560, Российская Федерация, Кемеровская область-Кузбасс, г. Полысаево, ул. Мира, 5 (2 корпус)

(адрес объекта)

на период 2022-2030 г

№ п/п	Наименование мероприятия	Сроки исполнения мероприятий	Затраты на выполнение мероприятий, тыс. руб.	Источник финансирования	Ответственный исполнитель	Ожидаемый результат по состоянию доступности ОСИ	Примечание
1	2	3	4	5	6	7	8
	Подготовка проектно-сметной документации на проведение капитального и текущего ремонта	2025		Местный бюджет	МБОУ «СОШ №44»	ДП	
1	Территория, прилегающая к зданию (участок)						
1.1	Пути движения от остановки до учреждения	-	-	-	-	-	-
1.2	Автостоянка и парковка	-	-	-	-	-	-
1.3	Вход (входы) на территорию	-	-	-	-	-	-
1.4	Путь (пути) движения на территории	2025	1000,0	Местный бюджет		ДП	Тактильные указатели на пешеходной поверхности
1.3	Наружная лестница	2026	500,0	Местный бюджет	МБОУ «СОШ №44»	ДП	Устройство съезда

1.4	Пандус для передвижения по прилегающей территории	-	-	-	-	-	-
2.	Вход (входы)						
2.1	Лестница наружная	-	-	-	-	-	-
2.2	Пандус на входной группе	2024	200,0	Местный бюджет	МБОУ «СОШ №44»	ДП	Устройство поручней
2.3	Входная площадка	2027	400,0	Местный бюджет	МБОУ «СОШ №44»	ДП	Устройства навеса над пандусом
2.4	Двери	-	-	-	-	-	-
2.5	Тамбур	-	-	-	-	-	-
3.	Пути (путей) движения внутри здания (в т.ч. путей эвакуации)						
3.1	Коридор (вестибюли, зоны ожидания)	-	-	-	-	-	-
3.2	Лестница(внутри помещения)	-	-	-	-	-	Индивидуальные решения с помощью ТСР
3.3	Лифт, Подъемная платформа	-	-	-	-	-	-
3.1	Коридор (вестибюли, зоны ожидания)	-	-	-	-	-	Индивидуальные решения с помощью ТСР
3.4	Двери	-	-	-	-	-	Индивидуальные решения с помощью ТСР
3.5	Пути эвакуации	-	-	-	-	-	-
4.	Зоны целевого назначения						
4.1	Кабинетная форма обслуживания	-	-	-	-	-	-
4.2	Зальная форма обслуживания	-	-	-	-	-	-
4.3	Прилавочная форма обслуживания	-	-	-	-	-	-
5.	Санитарно-гигиенические помещения						
5.1	Туалет	2027	1000,0	Местный бюджет	МБОУ «СОШ №44»	ДП	Реконструкция туалетной комнаты,

							установка тактильной информации. Индивидуальные решения с помощью ТСР
5.2	Душевая	-	-	-	-	-	
5.3	Бытовая комната	-	-	-	-	-	Индивидуальные решения с помощью ТСР
6.	Система информации на объекте						
6.1	Визуальные средства	2024	150,0	Местный бюджет	МБОУ «СОШ №44»	ДП	Установка визуальной информации на контрастном фоне. Установка мнемосхем
6.2	Акустические средства	2025	100,0	Местный бюджет	МБОУ «СОШ №44»	ДП	Установка звукоусиливающего оборудования
6.3	Тактильные средства	2024	250,0	Местный бюджет	МБОУ «СОШ №44»	ДП	Установка тактильной полосы. Установка указателей с рельефным шрифтом или знаками шрифта Брайля